

Humuslöffel - mit Schnellwechsel-Adapter
Schwenklöffel - mit Schnellwechselement oder mit Direktaufhängung

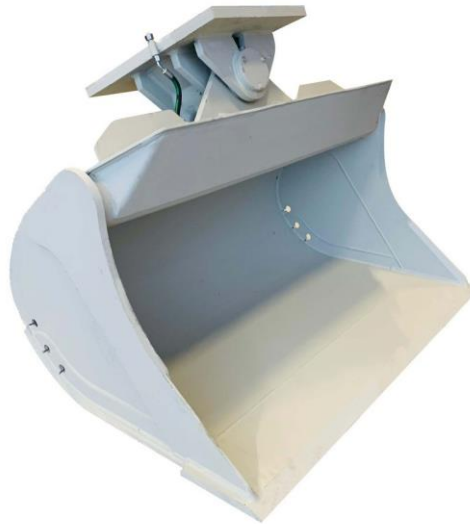
Komplett mit Hydraulikzylinder oder mit Hydraulikschwenkmotor



Humuslöffel - mit Schnellwechsel-Adapter

Schwenklöffel - mit Schnellwechselement oder mit Direktaufhängung

Komplett mit Hydraulikzylinder oder mit Hydraulikschwenkmotor



Typ	Baggergewicht	Breite mm	Inhalt Liter / SAE	Gewicht kg (ca.)*
K1 - 0.85	1 - 2 To.	850	65	87
K1 - 10	1 - 2 To.	1000	77	93
K1 - 11	1 - 2 To.	1100	85	97
K1 - 12	1 - 2 To.	1200	93	101
K1 - 13	1 - 2 To.	1300	101	106
K1S - 0.85	2 - 2.5 To.	850	83	106
K1S - 10	2 - 2.5 To.	1000	98	114
K1S - 11	2 - 2.5 To.	1100	108	119
K1S - 12	2 - 2.5 To.	1200	118	125
K1S - 13	2 - 2.5 To.	1300	128	130
K2 - 10	2.5 - 3.8 To.	1000	135	181
K2 - 11	2.5 - 3.8 To.	1100	149	191
K2 - 12	2.5 - 3.8 To.	1200	163	200
K2 - 13	2.5 - 3.8 To.	1300	177	210
K2 - 14	2.5 - 3.8 To.	1400	191	220
K2 - 15	2.5 - 3.8 To.	1500	205	230
K2 - 16	2.5 - 3.8 To.	1600	219	240
K2S - 10	2.5 - 3.8 To.	1000	151	194
K2S - 12	2.5 - 3.8 To.	1200	185	214
K2S - 14	2.5 - 3.8 To.	1400	219	235
K3 - 10	3.8 - 5 To.	1000	196	234
K3 - 12	3.8 - 5 To.	1200	241	260
K3 - 14	3.8 - 5 To.	1400	286	286

(Fortsetzung)

K3S - 12.5	5 - 6.5 To.	1250	288	291
K3S - 13	5 - 6.5 To.	1300	301	298
K3S - 14	5 - 6.5 To.	1400	327	312
K4 - 12.5	6.5 - 8.5 To.	1250	364	335
K4 - 13	6.5 - 8.5 To.	1300	381	340
K4 - 14	6.5 - 8.5 To.	1400	413	355
K4S - 12.5	8.5 - 12 To.	1250	477	490
K4S - 13	8.5 - 12 To.	1300	499	500
K4S - 14	8.5 - 12 To.	1400	543	525
K4S - 15	8.5 - 12 To.	1500	587	545
150 - 14	8 - 15 To.	1400	580	630
150 - 15B	8 - 15 To.	1500	690	720
150 - 16	8 - 15 To.	1600	650	770
200 - 14	15 - 22 To.	1400	730	720
200 - 16	15 - 22 To.	1600	800	820
200 - 17B	15 - 22 To.	1700	1000	1100
250 - 16	18 - 24 To.	1600	950	900
250 - 17	18 - 24 To.	1700	1100	1000
250 - 18B	18 - 24 To.	1800	1300	1130
300 - 16	24 - 35 To.	1600	1280	1160
300 - 17	24 - 35 To.	1700	1400	1190
300 - 18B	24 - 35 To.	1800	1550	1780
350 - 18B	26 - 35 To.	1800	1800	1980
400 - 18	34 - 36 To.	1800	2000	-
400 - 19	34 - 36 To.	1900	2100	-
400 - 20	34 - 36 To.	2000	2200	2650

Standardausführung: - Schwenkbereich links/rechts 45°
- * Gewicht kann je nach Aufhängung / Ausführung variieren

Auf Wunsch lieferbar: - Spezialausführung Schwenkbereich links/rechts 60°
- weiter ausgeschnittene Seitenwände
- zusätzliches Unterschraubmesser
- Überlaufblech
- Weitere Löffelbreiten nach Ihren Angaben